

هل أنت عائد من منطقة الشرق الأوسط؟

معلومات هامة عن متلازمة الشرق الأوسط التنفسية

[تُعرف اختصارًا بـ "ميرس- كورونا"]

(MERS-CoV)



Feidhmeannacht na Seirbhíse Sláinte
Health Service Executive



تم اكتشاف مرض جديد، يُدعى متلازمة الشرق الأوسط التنفسية ("ميرس- كورونا")، في بعض دول الشرق الأوسط، وهو مرتبط بالإبل.

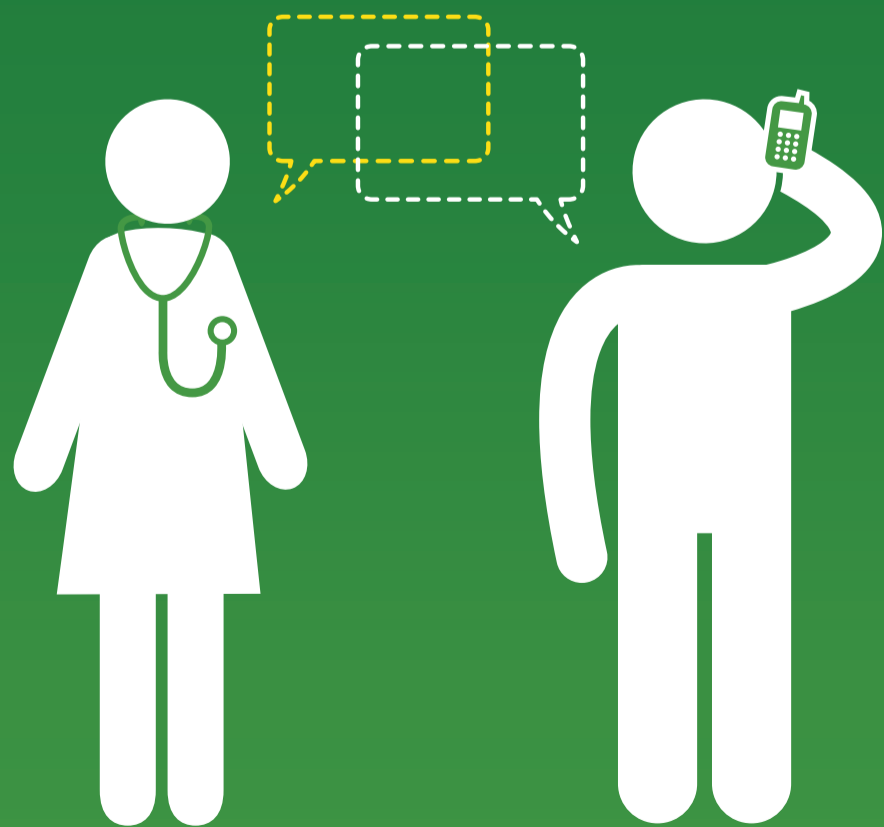
خطر الإصابة بالنسبة لمعظم المسافرين منخفض جدًا.

إذا كنت عائدًا من منطقة الشرق الأوسط:

إذا شعرت بأن صحتك ليست على ما يرام، مع حدوث حمى، أو سعال، أو ضيق تنفس

في خلال 14 يومًا من تاريخ عودتك

من منطقة الشرق الأوسط، اتصل هاتفياً بطبيبك وأبلغه بالرحلة التي قمت بها مؤخرًا.



اعرف أعراض الإصابة بمتلازمة الشرق الأوسط التنفسية ("ميرس- كورونا").

تشمل أعراض المرض الإصابة **بحمى، أو سعال، أو ضيق تنفس.**



WWW.HPSC.IE

لمزيد من المعلومات، زُر موقع مركز الرقابة على الوقاية الصحية HEALTH PROTECTION SURVEILLANCE CENTRE عبر الإنترنت: